

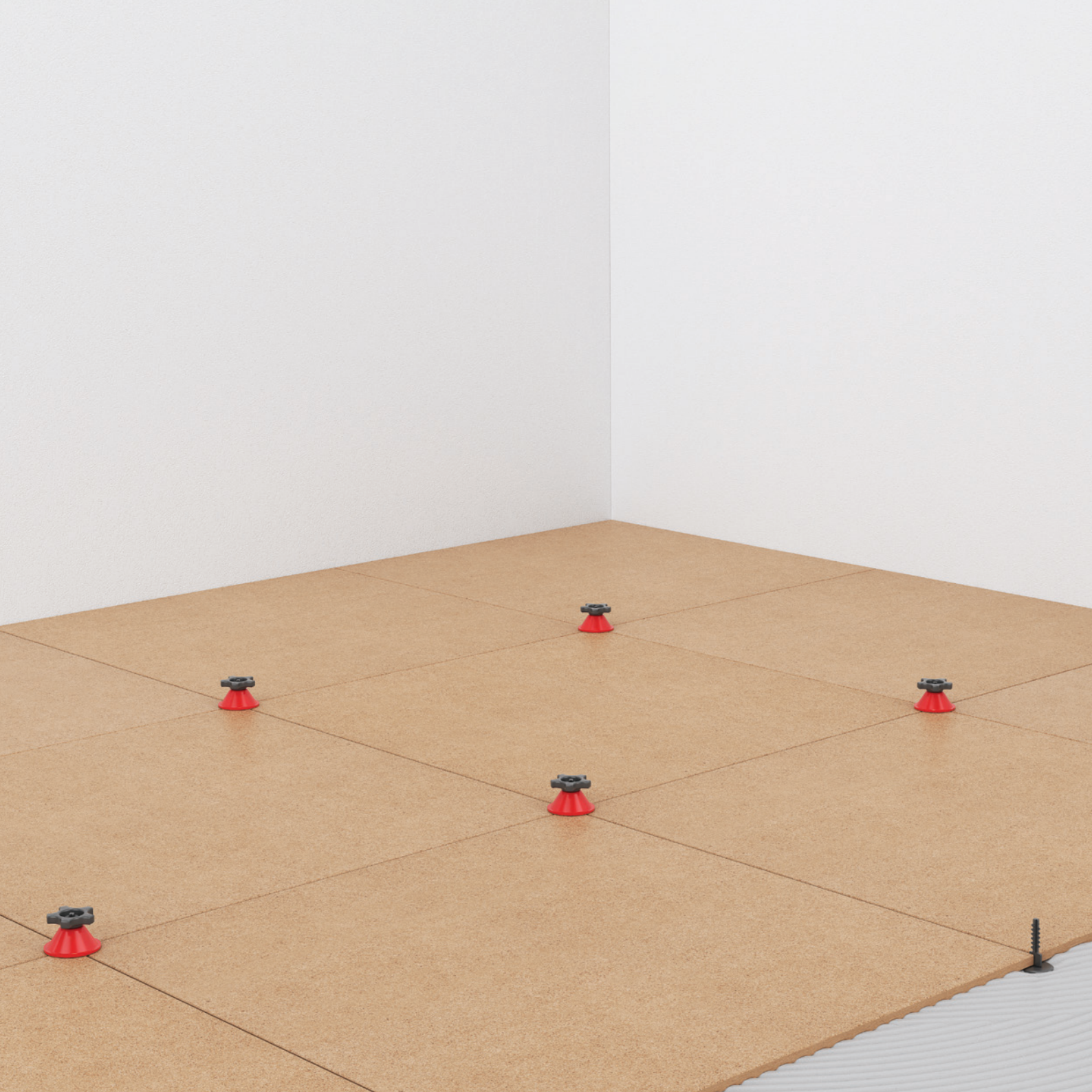
строительные смеси с 1968г.

LITOKOL®

ИСКУССТВО УКЛАДКИ ПЛИТКИ И КАМНЯ

LITO  **LEVEL**

**СИСТЕМА
ВЫРАВНИВАНИЯ ПЛИТКИ**
при облицовке стен и полов



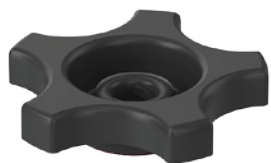
СИСТЕМА ВЫРАВНИВАНИЯ ПЛИТКИ **LITOLEVEL**

В настоящее время крупноформатный керамогранит и керамическая плитка стремительно набирают популярность во всем мире. Применение таких материалов для внутренней отделки интерьеров позволяет воплотить в жизнь современные дизайнерские решения, получить практически монолитную поверхность с минимальным количеством швов, что выигрышно смотрится при отделке больших помещений, производственных и торговых площадей, холлов домов, административных и общественных зданий. При этом необходимо учитывать, что укладывать крупноформатный керамогранит труднее, чем плитку стандартного размера. Основной трудностью при укладке является соблюдение ровности плитки при облицовке, отсутствие перепадов на стыках плитки.

Система выравнивания плитки **LITOLEVEL** позволяет получить при укладке безупречно ровную поверхность плитки. Использование системы **LITOLEVEL** прекрасно подходит как для домашних мастеров, делающих ремонт своими руками, так и для плиточников-профессионалов. Фиксируя края соседних плиток, система **LITOLEVEL** обеспечивает максимально ровную поверхность облицовки, как в горизонтальной, так и в вертикальной плоскости.



Система **LITOLEVEL** состоит из гайки, прижимной шайбы (многоходовые) и стойки-основания (одноразовая).



гайка



прижимная шайба



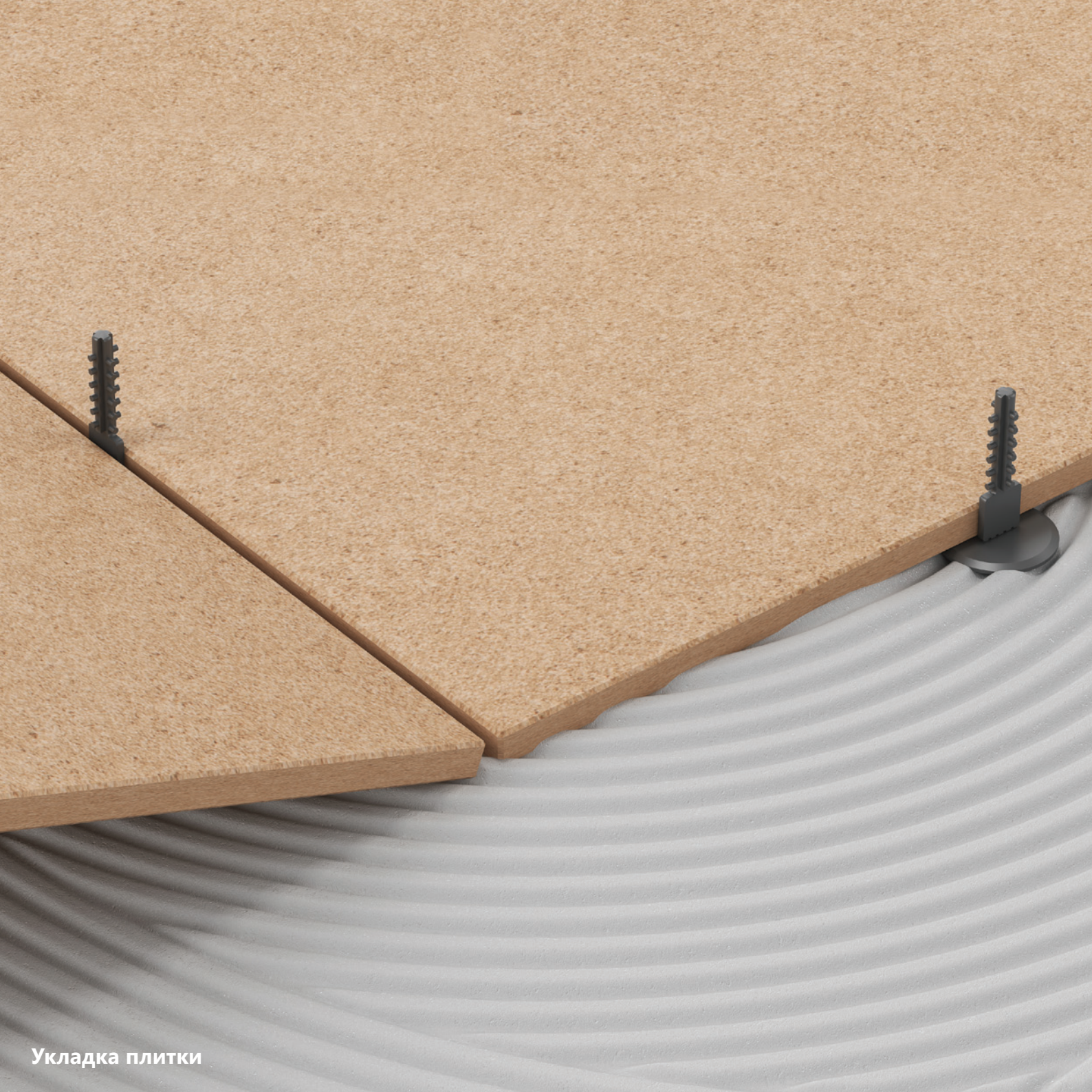
стойка-основание

ПРЕИМУЩЕСТВА СИСТЕМЫ **LITOLEVEL**

Используя систему **LITOLEVEL**, Вы получите множество преимуществ, вот наиболее важные из них:

- подходит для укладки плитки толщиной от 3 до 14 мм;
- перепады плитки в плоскости на стыках плитки исключены;
- фиксация положения плитки до полного высыхания клеевого состава при выровненных поверхностях;
- при работе с системой **LITOLEVEL** не требуется специальный инструмент;
- обеспечивает ровный шов между плитками 1,75 мм (для получения более широких швов требуется использовать крестики);
- сокращение времени работы при использовании системы **LITOLEVEL** при высоком качестве укладки плитки.





Укладка плитки

УКЛАДКА ПЛИТКИ С ПРИМЕНЕНИЕМ СИСТЕМЫ **LITOLEVEL**

1.

После нанесения клея уложите первый ряд плитки, выровняйте её в плоскости при помощи уровня. Затем установите стойку-основание с каждой стороны плитки под её нижнюю плоскость. Далее уложите следующий ряд плитки, выровняйте её при помощи резинового молотка (киянки).

2.

Укладка каждого последующего ряда плитки производится таким же способом. В зависимости от размеров плитки и выбранного рисунка при укладке* установите одну или несколько стоек-оснований на каждую сторону.

*Таблицы с рекомендуемым количеством систем на 1 м² в зависимости от способа укладки см. на странице 12.



Установка прижимной шайбы



Фиксация плитки



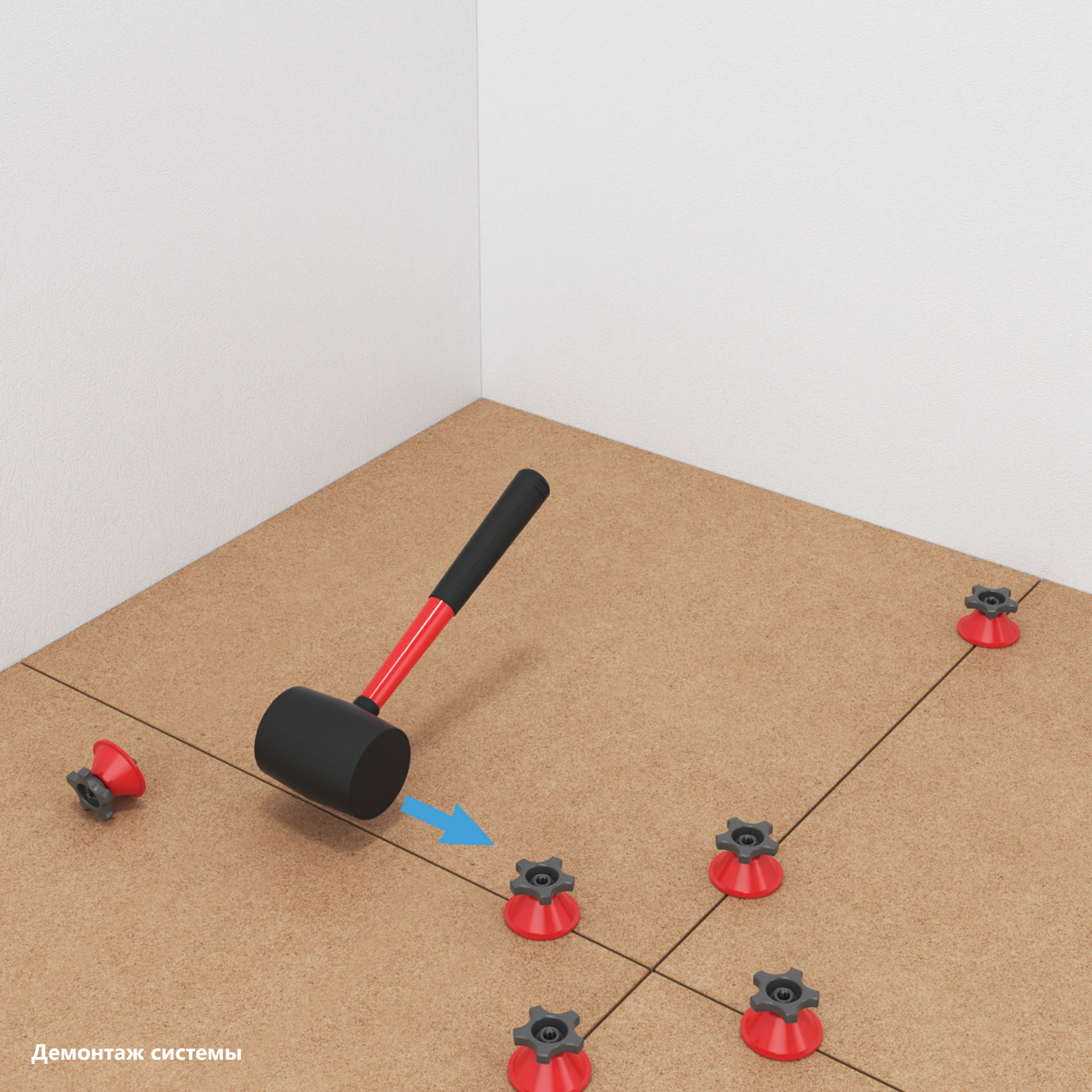
УКЛАДКА ПЛИТКИ С ПРИМЕНЕНИЕМ СИСТЕМЫ **LITOLEVEL**

3.

На стойку-основание наденьте прижимную шайбу и затяните гайку с требуемым для фиксации нивелированной плитки усилием.

Система **LITOLEVEL** позволяет очень точно выравнять и надёжно фиксировать плитку в нужном положении до высыхания клеевого состава без сдвигов и перекосов.





Демонтаж системы

УКЛАДКА ПЛИТКИ С ПРИМЕНЕНИЕМ СИСТЕМЫ **LITOLEVEL**

4.

После высыхания клеевого состава удалите прижимную шайбу и гайку. Это можно сделать при помощи киянки, либо ударом ноги или другим удобным способом, при этом удары следует наносить вдоль шва плитки.

5.

После демонтажа системы выкрутите остатки стойки-основания из гайки. Прижимную шайбу и гайку не следует утилизировать, эти детали являются многоразовыми и их можно использовать повторно.



Стандарт



T-образный



Укладка в крест



ТРИ ОСНОВНЫХ СПОСОБА УКЛАДКИ ПЛИТКИ

Стандарт

Рекомендован для укладки крупноформатного керамогранита или керамической плитки. При этом способе устанавливается не менее двух систем **LITOLEVEL** на длинную сторону плитки*.

Т-образный

Применяется, когда плитку или керамогранит укладывают фигурно, например, рисунком «ёлочка». При этом способе **LITOLEVEL** устанавливают в местах Т-образного пересечения швов. Устанавливается одна система на три плитки.

Укладка в крест

Это самый экономный способ, при котором устанавливается одна система на четыре плитки. Система устанавливается в место перекрещивания швов плитки. Этот метод рекомендован для нивелирования мелкоформатной плитки.

*Таблицы с рекомендуемым количеством систем на 1 м² в зависимости от способа укладки см. на странице 12.



РЕКОМЕНДУЕМОЕ КОЛИЧЕСТВО СИСТЕМ НА 1 М² В ЗАВИСИМОСТИ ОТ СПОСОБА УКЛАДКИ

CM	20	30	40	50	60	70	80	90	100	120
20	100									
30	66	44								
40	50	33	25							
50	40	27	20	16						
60	34	22	17	14	12					
70	29	19	15	12	10	9				
80	25	17	13	10	9	8	7			
90	23	15	12	9	8	7	6	5		
100	20	14	10	8	7	7	6	5	4	
120	16	11	8	6	6	5	4	4	4	4

Стандарт

CM	10	20	30	40	50	60	70	80	90	100
10	200									
20	100	50								
30	67	34	23							
40	50	25	17	13						
50	40	20	14	10	8					
60	34	17	12	9	7	6				
70	29	15	10	8	6	5	5			
80	25	13	9	7	5	5	4	4		
90	23	12	8	6	5	4	4	4	3	
100	20	10	7	5	4	4	3	3	3	2

T-образный

CM	10	20	30	40	50	60	70	80	90	100
10	100									
20	50	25								
30	34	17	12							
40	25	13	9	7						
50	20	10	7	5	4					
60	17	9	6	5	4	3				
70	15	8	5	4	3	3	2			
80	13	7	5	4	3	3	2	2		
90	12	6	4	3	3	2	2	2	2	
100	10	5	4	3	2	2	2	2	2	2

Укладка в крест



МОСКВА

111250, пр-д Завода «Серп и Молот», д. 6, стр. 1,
Телефон: (495) 380-22-33, факс: (495) 780-35-25

САНКТ-ПЕТЕРБУРГ

195027, пр-т Энергетиков, д. 10, лит. А,
телефон: (812) 612-07-57

ЕКАТЕРИНБУРГ

620144, ул. 8 Марта, д. 194, секция Г, этаж 2,
телефон/факс: (343) 288-73-33

АСТРАХАНЬ

ул. Латышева, д. 7,
телефон: (8512) 29-97-57, факс: (8512) 54-16-41

АРХАНГЕЛЬСК

Окружное шоссе, д. 8, 3 этаж, офис 1,
телефон: (8182) 24-25-04, (911) 571-30-98, (921) 081-35-07

В. НОВГОРОД

173008, ул. Большая Санкт-Петербургская, д. 81,
телефон: 8 (921) 693-50-27, (8162) 961-950

ВОЛГОГРАД

404130, г. Волжский, 1-й Индустриальный пр., д. 18, офис 304,
телефон: (8443) 38-56-09, (8442) 60-06-10

ВОЛОГДА

160026, ул. Преображенского, д. 28, стр. 1, офис 13,
телефон: (921) 820-88-70

ВОРОНЕЖ

394026, г. Воронеж, ул. Урицкого, д. 155,
телефон: (473) 260-14-00, 269-43-75, 269-43-78

КРАСНОЯРСК

660048, ул. Калинина, д. 8,
телефон: (3912) 28-81-70, 28-81-77

КАЗАНЬ

420138, ул. Гарифьяновой, д. 44,
телефон: (843) 224-20-22, 224-20-23

КРАСНОДАР

350059, ул. Уральская, д. 144,
телефон: (861) 260-61-28, 260-61-29

КУРГАН

телефон: (982) 42-20-555

МУРМАНСК

183034, ул. Домостроительная, д. 16, офис 415,
телефон: (921) 945-63-69

НОВОСИБИРСК

630008, ул. Кирова, д. 29, 8 этаж,
телефон/факс: (383) 295-00-00, 240-90-55

Н. НОВГОРОД

603037, ул. Торфяная, д. 9А,
телефон: (831) 229-92-44

ОМСК

644010, ул. Декабристов, д. 130,
телефон: (3812) 308-202/220, 370-656

ОРЕНБУРГ

460051, ул. Мало-Луговая, д. 3/1, 2 этаж,
телефон: (3532) 66-06-50

ПЕРМЬ

телефон: (919) 713-05-555

ПЕТРОЗАВОДСК

185005, ул. Онежской флотилии, д. 2,
телефон: (911) 429-94-49

ПСКОВ

180000, ул. Линейная, д. 3, офис 307,
телефон: (8112) 72-10-70;

РОСТОВ-НА-ДОНУ

344000, ул. Малиновского, д. 98/56,
телефон: (863) 219-58-28, 219-58-27, 219-58-26

САМАРА

443125, г. Самара, ул. Ново-Садовая, д. 317А,
телефон: (846) 212-99-77

САРАТОВ

410015, ул. Орджоникидзе, д. 67,
телефон: (8452) 41-31-07

СОЧИ

354395, Адлерский р-н, ул. Гастелло, д. 30А,
телефон: (8622) 96-78-20, факс: (8622) 96-78-19

СТАВРОПОЛЬ

355008, ул. Селекционная, д. 4А,
телефон: (8652) 50-05-06

СЫКТЫВКАР

167000, ул. Печорская, д. 50,
телефон: (8212) 32-31-63, (909) 121-69-98

ТОМСК

634050, ул. Нахимова, д. 13 «Б»,
телефон: (3822) 42-17-70, 42-58-90

ТЮМЕНЬ

625000, ул. 50 лет ВЛКСМ, д. 13, корпус 2/2,
телефон: (3452) 215-038, 578-090

УФА

450026, ул. Трамвайная, д. 2, офис 12,
телефон: (347) 246-18-16/36

ЧЕЛЯБИНСК

454007, ул. Малогрузовая д. 1, офис 502,
телефон: (351) 242-0-252

ЧЕРЕПОВЕЦ

ул. Химиков д. 8, лит. Б,
телефон: (921) 820-88-70

www.litokol.ru

www.litokol-market.ru

© Все права защищены.

2016.